

お得な 南房総三三旅TAXI



秋の南房総三三旅TAXI



（県民割・全国旅行支援）
地域クーポン利用可
※但し、割引実施状況によります。

第2弾

お客様3時間1台2,900円

運行予定期間
2022
9/15~11/30

秋の南房総をタクシーでめぐる

- 申込** ご利用する提携宿泊施設へお申し込み下さい
※ご利用前日までにご予約願います。（予約時間 10:00~16:00）
※提携宿泊施設一覧 <https://www.nitto-kotsu.co.jp>
- 料金** 宿泊のお客様 **2,900円/台**（3時間コース・1台3名様まで）
・このプランは、「南房総タクシー旅プラン」提携宿泊施設にお泊り頂くお客様がご利用頂けます。また、3時間以内の料金設定です。設定時間を超えると追加料金がかかります。
・入場料、飲食代、通行・駐車料金は含みません。
・1日の利用台数に制限があります。各施設の営業時間及び定休日等ご確認ください。
・新型コロナウイルス感染症対策として、1台3名様までのご利用をお願い致します。
・新型コロナウイルス感染症の状況により内容を変更する場合があります。
・計画運行台数に到達次第、終了させて頂きます。
- お問合せ**
●利用条件に関すること **日東交通(株) ☎0470-29-7782**
●タクシーの運行に関すること **鏡浦自動車(株) ☎0470-27-5311**
- 協賛／（一社）館山市観光協会・（一社）南房総市観光協会・（一社）鴨川市観光協会
鋸南町観光協会・鴨川観光プラットフォーム(株)

くると
お得な
タクシー旅

南房総

ご家族、お友達、会社仲間と一緒に

歴史・自然・体験・癒しのタクシー旅プラン

ベスト
23

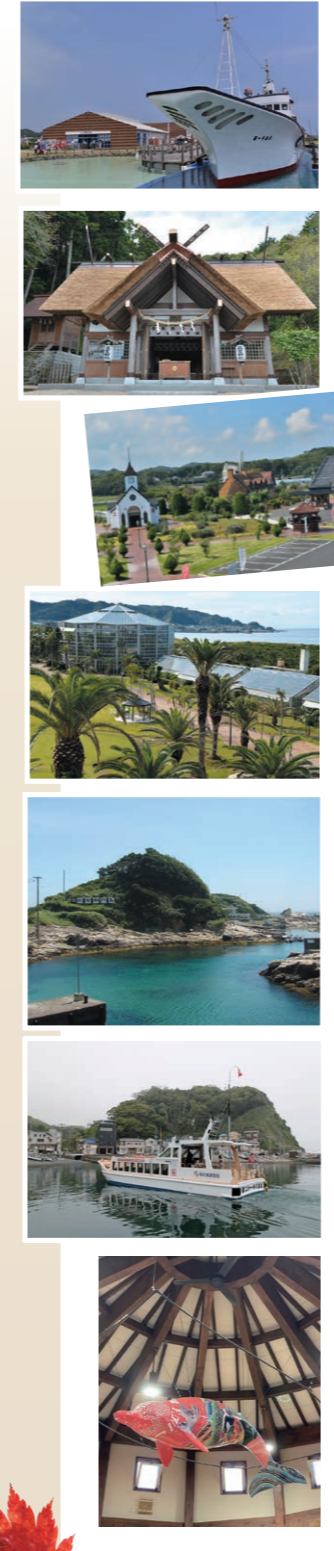
内房発プラン

- 1 富浦・館山発着コース**
富浦・館山駅(宿泊施設)～城山公園(自由散策)～赤山地下壕(見学)～“渚の駅”たてやま～富浦・館山駅(宿泊施設)
- 2 富浦・館山発着コース**
富浦・館山駅(宿泊施設)～洲崎灯台～フラワーライン～安房神社(参拝)～野島崎(散策)～富浦・館山駅(宿泊施設)
- 3 富浦・館山発着コース**
富浦・館山駅(宿泊施設)～道の駅とみうら枇杷倶楽部～道の駅三芳村鄙の里～“渚の駅”たてやま～富浦・館山駅(宿泊施設)
- 4 富浦・館山発着コース**
富浦・館山駅(宿泊施設)～那古寺(拝観)～赤山地下壕(見学)～洲崎灯台(車窓)～フラワーライン～道の駅南房パラダイス(休憩)～富浦・館山駅(宿泊施設)
- 5 富浦・館山発着コース**
富浦・館山駅(宿泊施設)～日本寺(自由散策)～富浦・館山駅(宿泊施設)
- 6 岩井発着コース**
岩井駅(宿泊施設)～伏姫の籠穴(見学)～日本寺(自由散策)～道の駅富楽里とみやま(下車)
- 7 岩井～館山コース**
岩井駅(宿泊施設)～原岡棧橋～道の駅とみうら枇杷倶楽部(お買物)～大福寺・崖観音(参拝)～“渚の駅”たてやま～館山駅
- 8 岩井～館山コース**
岩井駅(宿泊施設)～犬掛古戦場(車窓)～道の駅三芳村鄙の里～延命寺(里見氏の菩提)～城山公園(自由散策)～館山駅
- 9 岩井～館山コース**
岩井駅(宿泊施設)～道の駅保田小学校～道の駅とみうら枇杷倶楽部～道の駅三芳村鄙の里～館山駅
- 10 岩井～鴨川コース** ※このコースは、2時間30分となります。
岩井駅(宿泊施設)～道の駅保田小学校(お買物)～長狭街道～大山千枚田(見学)～亀田酒造(お買物)～鴨川駅
- 11 鋸南発着コース**
保田・安房勝山駅(宿泊施設)～道の駅保田小学校(お買物)～日本寺(自由散策)～道の駅富楽里とみやま(下車)
- 12 鋸南～館山コース**
保田・安房勝山駅(宿泊施設)～頼朝上陸の碑(見学)～大福寺・崖観音(参拝)～房総の駅とみうら(お買物)～城山公園(自由散策)～館山駅



外房発プラン

- 13 千倉～館山コース**
千倉駅(宿泊施設)～高家神社(参拝)～道の駅ちくら・潮風王国(お買物)～野島崎灯台(散策)～館山駅
- 14 千倉～館山コース**
千倉駅(宿泊施設)～道の駅ローズマリー公園～道の駅三芳村鄙の里～道の駅とみうら枇杷倶楽部～“渚の駅”たてやま～館山駅
- 15 千倉～鴨川コース** ※このコースは、2時間30分となります。
千倉駅(宿泊施設)～道の駅和田浦WA・O!(お買物)～仁右衛門島(見学)～鴨川松島～安房鴨川駅
- 16 白浜～館山コース**
安房白浜駅(宿泊施設)～野島崎灯台(散策)～安房神社(参拝)～フラワーライン～洲崎灯台(車窓)～赤山地下壕(見学)～館山駅
- 17 白浜～館山コース**
安房白浜駅(宿泊施設)～道の駅ちくら・潮風王国(お買物)～高家神社(参拝)～城山公園(自由散策)～館山駅
- 18 白浜～館山コース**
安房白浜駅(宿泊施設)～めがね橋～フラワーライン～アロハガーデン館山(見学)～館山駅
- 19 鴨川～館山コース** ※このコースは、2時間30分となります。
鴨川駅(宿泊施設)～前原海岸 ウォールアート(見学)～名勝 仁右衛門島(見学)～道の駅鴨川オーシャンパーク(見学・お買物)～館山駅
- 20 鴨川～千倉コース** ※このコースは、2時間30分となります。
鴨川駅(宿泊施設)～小湊 誕生寺～鯛の浦遊覧船～二日間海岸 ウォールアート(見学)～千倉駅
- 21 鴨川～金谷コース** ※このコースは、2時間30分となります。
鴨川駅(宿泊施設)～魚見塚展望台～大山千枚田(見学)～道の駅保田小学校(お買物)～金谷駅又は金谷港
- 22 鴨川～千倉コース** ※このコースは、2時間30分となります。
鴨川駅(宿泊施設)～大山寺(参拝)～古泉千樫誕生地(見学)～道の駅和田浦 WA・O!(お買物)～千倉駅
- 23 鴨川～勝浦コース** ※このコースは、2時間30分となります。
鴨川駅(宿泊施設)～大本山 清澄寺(参拝)～天津 神明神社(参拝)～鶴原 おさかな村(お買物)～勝浦駅



※出発地の駅と宿泊施設は、同地域となります。