

城下町の魅力を味わうツアー

かつて上総の名城と呼ばれた「久留里城」。山頂には天守閣が国有林の豊かな自然の中に復元されています。城下町特有の雰囲気は町のそこかしこに残っており、歩くだけでも楽しいスポットです。



STEP
01



鴨川館を出発

> 10:00

チェックアウトの後、各自で館山を目指し出発！県道 24 号線を北上し君津市方面へ！

STEP
02



「君津市森林体験交流センター」で自然に触れる

> 11:00 ▶ 11:30

君津市久留里市場 1018

君津の豊かな自然の中で森林に親しんだり林業の情報を得られる体験施設。久留里城の景観に合わせた建物で、甲冑着付け体験が出来たり、弓を触ったりすることが出来ます。10月29日には木工体験教室が開かれます。遊歩道のお散歩もおおすすめです。



STEP
03

「久留里城址資料館」を見学してみよう

> 11:45 ▶ 12:30

久留里城に関する資料だけでなく君津市の歴史や自然について学べます。城下町の里山風景もお楽しみいただけます。



天災の影響により天守閣と登城道の一部が立ち入り禁止になっています。そのため「久留里城再建天守閣」の展示が行われています。

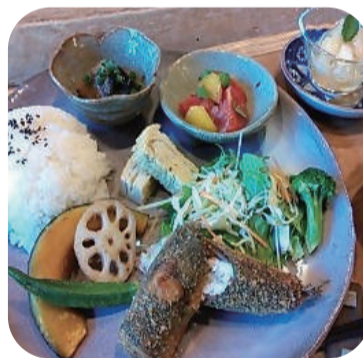
君津市久保 2-13-1

STEP
04

地元の人気店で「ランチタイム」を

> 13:00 ▶ 14:00

美味しい名水で有名な久留里は、食も格別！地元の人たちにも人気のバラエティー豊かな飲食店をご紹介します。



郷里

君津市向郷 101

久留里の名水で煎れた珈琲やランチが自慢の古民家レストラン。



和食亭つかさ

君津市俵田 1130-1

味もボリュームも大満足！新鮮な魚介を味わえる食事処。



珈琲屋コトノ (旧オオシマ屋)

君津市久留里市場 177

古民家をリノベーションしたカフェ。酒バスクチーズが有名！

STEP
05

農業と食がコンセプトの人気スポット「愛彩畑」でこの旅ラストの寄り道を！

> 15:00 ▶ 15:30

君津市向郷 1687-1

直売所をはじめ、グルメ、野菜の収穫体験などができる人気の複合施設です。自社栽培のサラダ野菜を中心に、地元の農家さんが持ち寄る新鮮な農作物が手に入るほか、収穫した野菜や卵を加工し、手作りジャムやオリジナルのドレッシングを販売しています。



「愛彩畑」ブランドはパッケージもおしゃれと評判で、ちょっとリッチなお土産にもピッタリ！

ツアー終了…

> 15:30



城下町・久留里の魅力に思う存分触れることが出来たら今回のツアーは終了となります。どうぞ安全運転でお帰りください。今度の旅も是非、房総へ！

旅コンシェルジュ